

## R 70 Datos técnicos.



Apiladoras de horquillas Diesel y de gas

R 70-40

R 70-45

R 70-50

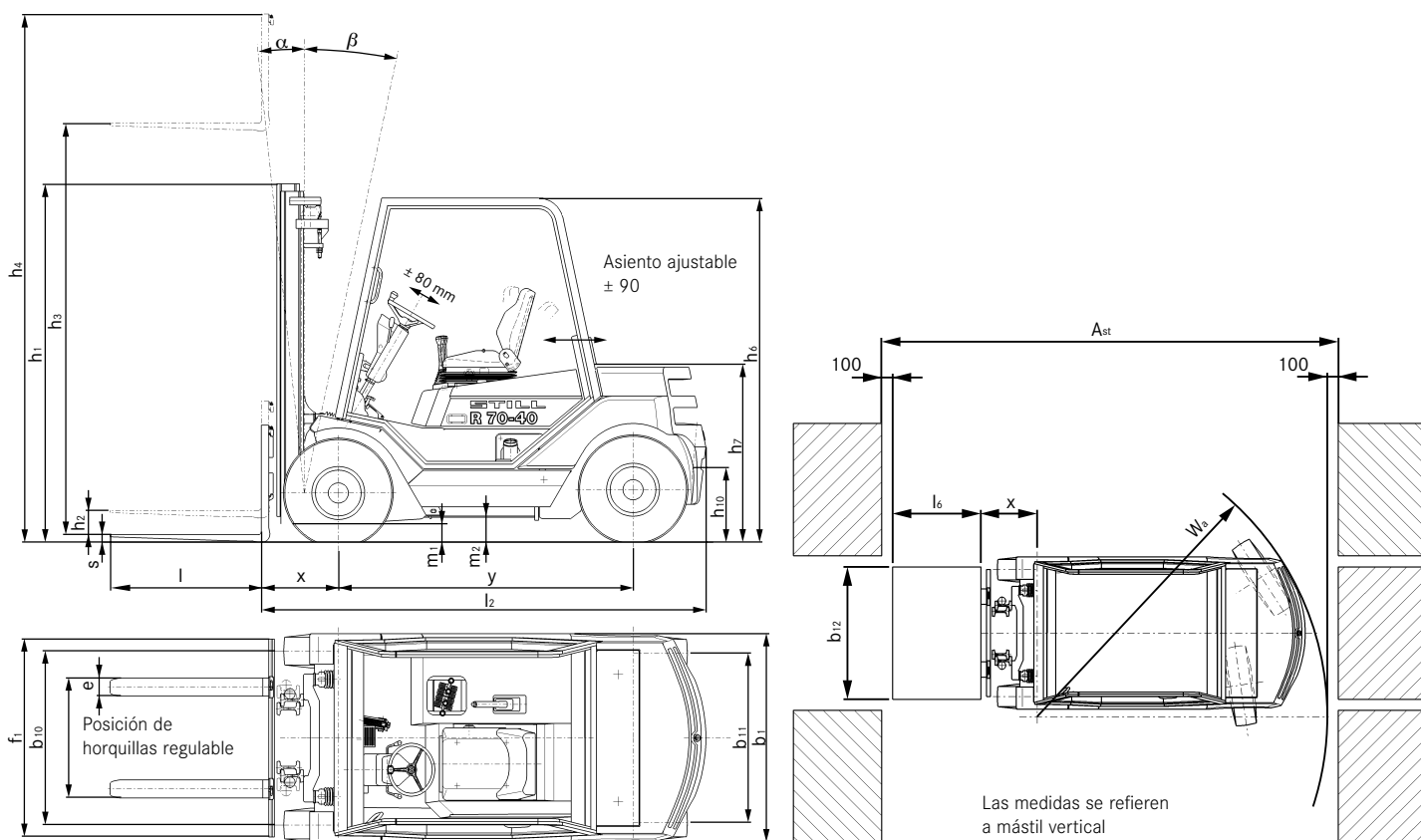


# R 70 Datos técnicos.

Esta hoja de datos según directriz VDI 2198 menciona solo los valores técnicos de la máquina estándar. Diferentes ruedas, mástil, equipos adicionales, etc. pueden dar otros valores.

		STILL	STILL	STILL	STILL	STILL	STILL		
Características	1.1	Fabricante							
	1.2	Denominación del fabricante	R 70 - 40	R 70 - 40 T	R 70 - 45	R 70 - 45 T	R 70 - 50	R 70 - 50 T	
	1.3	Tipo de máquina	Diesel	Gas	Diesel	Gas	Diesel	Gas	
	1.4	Maniobra	Asiento	Asiento	Asiento	Asiento	Asiento	Asiento	
	1.5	Capacidad de carga	Q t	4000	4000	4500	4500	4999	4999
	1.6	Centro gravedad carga	c mm	500	500	500	500	500	500
	1.8	Distancia de carga	x mm	540	540	540	540	540	540
	1.9	Distancia entre ejes	y mm	2005	2005	2005	2005	2005	2005
	Pesos	2.1	Peso propio	kg	5800	5800	6086	6086	6395
2.2		Peso eje adelante con carga	kg	8627	8627	9462	9462	10290	10290
2.2.1		Peso eje atrás con carga	kg	1173	1173	1124	1124	1105	1105
2.3		Peso eje adelante sin carga	kg	2552	2552	2628	2628	2697	2697
2.3.1		Peso eje atrás sin carga	kg	3248	3248	3458	3458	3698	3698
Ruedas   Chasis		3.1	Ruedas		SE	SE	SE	SE	SE
	3.2	Tamaño ruedas adelante		250 - 15	250 - 15	28x12,5 - 15	28x12,5 - 15	28x12,5 - 15	28x12,5 - 15
	3.3	Tamaño ruedas atrás		250 - 15	250 - 15	250 - 15	250 - 15	250 - 15	250 - 15
	3.5	Cant. ruedas adelante (x = accionadas)		2	2	2	2	2	2
	3.5.1	Cant. ruedas atrás (x = accionadas)		2	2	2	2	2	2
	3.6	Ancho vía adelante	b <sub>10</sub> mm	1136	1136	1210	1210	1210	1210
	3.7	Ancho vía atrás	b <sub>11</sub> mm	1120	1120	1120	1120	1120	1120
Medidas básicas	4.1	Inclinación mástil/porta horquillas adelante	Grad	6	6	6	6	6	6
	4.1.1	Inclinación mástil/porta horquillas atrás	Grad	8	8	8	8	8	8
	4.2	Altura mástil plegado	h <sub>1</sub> mm	2400	2400	2400	2400	2400	2400
	4.3	Elevación libre	h <sub>2</sub> mm	160	160	160	160	160	160
	4.4	Elevación	h <sub>3</sub> mm	3180	3180	3180	3180	3180	3180
	4.5	Altura mástil desplegado	h <sub>4</sub> mm	4187	4187	4187	4187	4187	4187
	4.7	Altura sobre tejadillo (cabina)	h <sub>6</sub> mm	2300	2300	2300	2300	2300	2300
	4.8	Altura asiento/de pié (SRP)	h <sub>7</sub> mm	1176	1176	1176	1176	1176	1176
	4.12	Altura enganche	h <sub>10</sub> mm	493	493	493	493	493	493
	4.19	Largo total	l <sub>1</sub> mm	4027	4027	4085	4085	4130	4130
	4.20	Largo inclusive lomo horquillas L <sub>2</sub>	l <sub>2</sub> mm	3027	3027	3085	3085	3130	3130
	4.21	Ancho total	b <sub>1</sub> mm	1380	1380	1506/1380*	1506/1380*	1506/1380*	1506/1380*
	4.22	Largo horquillas	l mm	1000	1000	1000	1000	1000	1200
	4.22.1	Ancho horquillas	e mm	120	120	120	120	150	150
	4.22.2	Grueso horquillas	s mm	50	50	50	50	50	50
	4.23	Porta-horquillas ISO 2328, clase/Forma A, B		3/A	3/A	3/A	3/A	3/A	3/A
	4.24	Ancho portahorquillas	b <sub>3</sub> mm	1310	1310	1310	1310	1410	1410
	4.31	Libre sobre suelo con carga bajo mástil	m <sub>1</sub> mm	140	140	140	140	140	140
4.32	Libre sobre suelo bajo ancho vía	m <sub>2</sub> mm	165	165	165	165	165	165	
4.33	Ancho pasillo trabajo con paleta 1000 x 1200 transversal	A <sub>st</sub> mm	4418	4418	4470	4470	4510	4510	
4.34	Ancho pasillo trabajo con paleta 800 x 1200 longitudinal	A <sub>st</sub> mm	4618	4618	4670	4670	4710	4710	
4.35	Radio de giro	W <sub>a</sub> mm	2678	2678	2730	2730	2770	2770	
4.36	Centro giro mínimo	b <sub>13</sub> mm	680	680	680	680	680	680	
Datos potencia	5.1	Velocidad con carga	km/h	21	21	21	21	21	21
	5.1.1	Velocidad sin carga	km/h	21	21	21	21	21	21
	5.2	Velocidad elevación con carga	m/s	0,51	0,51	0,43	0,43	0,43	0,43
	5.2.1	Velocidad elevación sin carga	m/s	0,55	0,55	0,46	0,46	0,46	0,46
	5.3	Velocidad descenso con carga	m/s	0,56	0,56	0,54	0,54	0,54	0,54
	5.3.1	Velocidad descenso sin carga	m/s	0,55	0,55	0,51	0,51	0,51	0,51
	5.5	Fuerza arrastre con carga	N	22230	22230	22180	22180	22110	22110
	5.5.1	Fuerza arrastre sin carga	N	18820	18820	19350	19350	19830	19830
	5.7	Capacidad subida con carga	%	24	24	22	22	20	20
	5.7.1	Capacidad subida sin carga	%	36	34	35	33	34	32
5.9	Tiempo aceleración con carga	s	5,5	5,1	5,7	5,3	5,9	5,5	
5.9.1	Tiempo aceleración sin carga	s	4,7	4,5	4,8	4,6	4,9	4,7	
5.10	Freno servicio		mecánico	mecánico	mecánico	mecánico	mecánico	mecánico	
Motor combustión	7.1	Fabricante motor		VW	VW	VW	VW	VW	VW
	7.1.1	Tipo		CBJ	BMF	CBJ	BMF	CBJ	BMF
	7.2	Potencia según ISO 1585	kW	55	56	55	56	55	56
	7.3	Revoluciones nominal	1/min	2400	2400	2400	2400	2400	2400
	7.4	Cantidad cilindros		4	6	4	6	4	6
	7.4.1	Cilindrada	cm <sup>3</sup>	2000	3200	2000	3200	2000	3200
7.5	Consumo combustible según ciclo VDI	l/h kg/h	3,3	3,8	3,6	4,1	3,8	4,4	
Varios	8.1	Tipo electrónico traslación		Stilltronic	Stilltronic	Stilltronic	Stilltronic	Stilltronic	Stilltronic
	8.2	Presión trabajo para accesorios	bar	250	250	230	230	250	250
	8.3	Caudal aceite para accesorios	l/min	30	30	30	30	30	30
	8.4	Nivel ruido, oído conductor	dB(A)	78	76	78	76	78	76
	8.5	Enganche remolque, Modelo/Tipo DIN		Bulón	Bulón	Bulón	Bulón	Bulón	Bulón

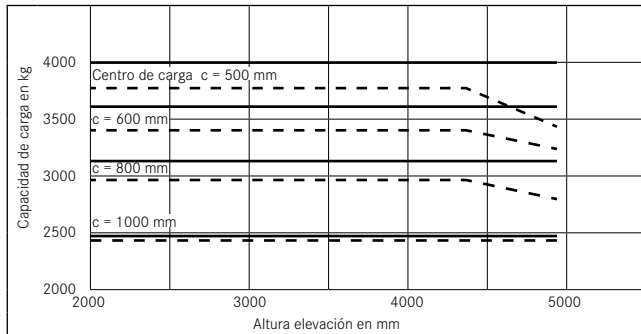
\* Con capacidad de carga básica reducida y/o altura de elevación limitada



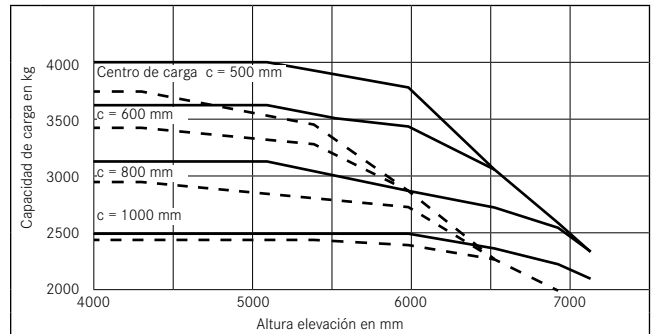
			Mástil Tele	Mástil triple
R 70-40/50	Elevación nominal	h <sub>3</sub> mm	2980 - 4880	4330 - 7180
	Altura construcción	h <sub>1</sub> mm	2300 - 3250	2250 - 3200
	Elevación libre forma „A“	h <sub>2</sub> mm	160	1504 - 2454
	Elevación libre forma „B“	h <sub>2</sub> mm	160	1462 - 2412
	Altura máxima forma „A“	h <sub>4</sub> mm	3987 - 5887	5437 - 8287
	Altura máxima forma „B“	h <sub>4</sub> mm	3987 - 5887	5416 - 8266
	Inclinación adelante	a °	6	6
	Inclinación atrás	b °	8	8
Distancia carga	x mm	540	540	
R 70-40	Ruedas	v/h	250-15 (7.00-15 gemelas) // 250-15	
	Ancho máx. (Ruedas gemelas)	B mm	1380 (1769 gemelas)	
	Largo total	L <sub>2</sub> mm	3027	
	Ancho pasillo trabajo	A <sub>st</sub> mm	(1000x1200) 4418 // (1200x800) 4618	
R 70-45	Ruedas	v/h	28x12.5-15 (7.00-15 gemelas) // 250-15	
	Ancho máx. (Ruedas gemelas)	B mm	1506* (1769 gemelas)	
	Largo total	L <sub>2</sub> mm	3085	
	Ancho pasillo trabajo	A <sub>st</sub> mm	(1000x1200) 4470 // (1200x800) 4670	
R 70-50	Ruedas	v/h	28x12.5-15 (7.00-15 gemelas) // 250-15	
	Ancho máx. (Ruedas gemelas)	B mm	1506* (1769 gemelas)	
	Largo total	L <sub>2</sub> mm	3130	
	Ancho pasillo trabajo	A <sub>st</sub> mm	(1000x1200) 4510 // (1200x800) 4710	
	Ancho vía	v/h mm	1210 (1364 gemelas) // 1120	

\* En casos excepcionales 1.380 mm con capacidad de carga reducida y/o altura elevación limitada

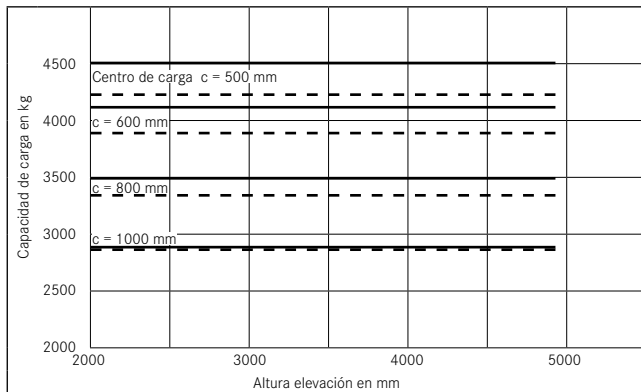
### Capacidades de carga R 70-40 mástil Tele



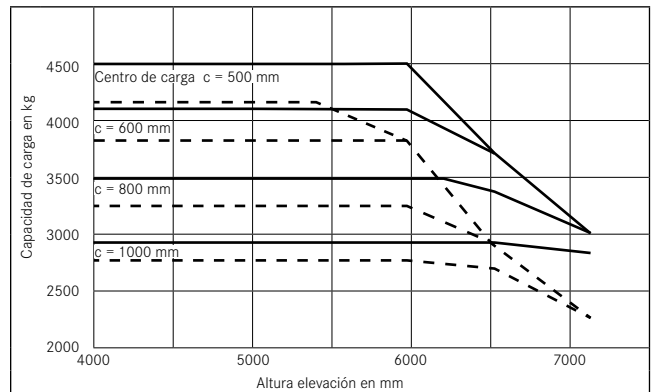
### Capacidades de carga R 70-40 mástil triple



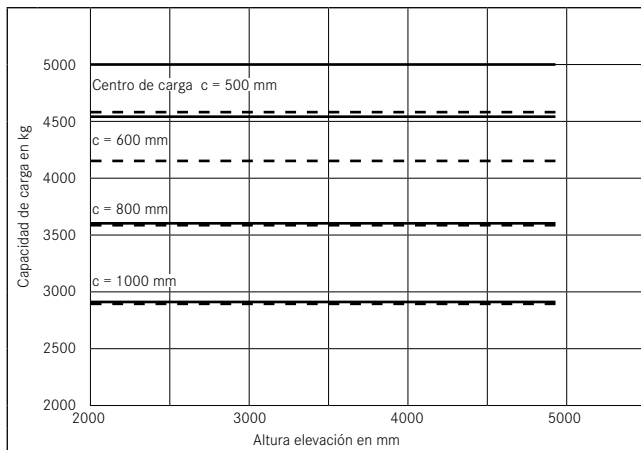
### Capacidades de carga R 70-45 mástil Tele



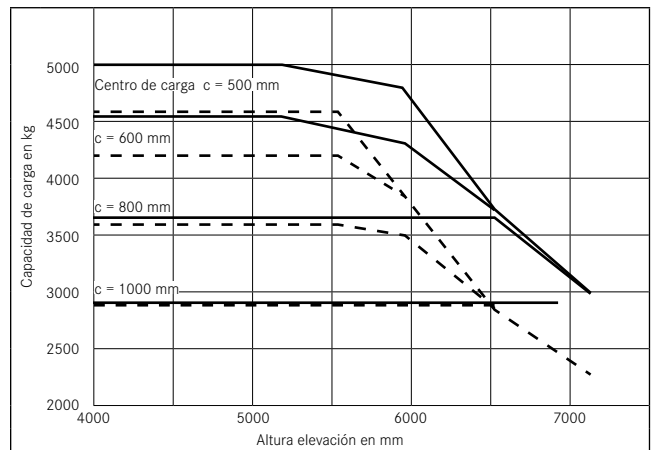
### Capacidades de carga R 70-45 mástil triple



### Capacidades de carga R 70-50 mástil Tele



### Capacidades de carga R 70-50 mástil triple



— Sin desplazador lateral      - - - Con desplazador lateral

### Concepto general.

Apiladora contrapesada de cuatro ruedas accionada por motor de combustión y tracción delantera

### Acionamiento.

- Accionamiento de traslación por motor combustión - eléctrico en tecnología híbrida
- Modernos motores Diesel y de gas con generador de corriente alterna
- Motores a gas con catalizador regulado de 3-vías
- Eje de accionamiento con motor de corriente alterna encapsulado
- Freno de laminas en baño de aceite libre de desgaste
- Ventilador de motor hidráulico

### Ergonomía.

- Generoso diseño del puesto de trabajo del conductor
- Alto confort de traslación y maniobra por disposición óptima de los elementos de mando
- Muy buena relación de seguridad hacia todos los lados

### Seguridad.

- Bajo centro de gravedad de máquina y un eje de dirección tipo péndulo para la mejor estabilidad
- Alta capacidad de carga residual incluso con grandes alturas de elevación
- Excepcional estabilidad en traslación por curvas

# R 70 Datos técnicos.

## Medio ambiente.

- Consumo de combustible extremadamente bajo en todos los ciclos de trabajo
- Emisión muy baja de gases tóxicos, cumple con la directriz 97/68/EG Etapa 3a

## Servicio.

- Intervalo de revisión menor, 1.000 horas de trabajo
- Rápida identificación de averías por medio de diagnóstico por ordenador
- Accesibilidad óptima para el mantenimiento

## Características técnicas:

### Lugar de trabajo del conductor.

- Escalón de acceso bajo y amplio
- Asa larga en el tejadillo de protección para diferentes estaturas de conductor
- Gran espacio para los pies con una cubierta absorbente de vibraciones, así como disposición de los pedales como en un coche
- Servo dirección hidráulica con volante pequeño, desplazado ergonómicamente óptima hacia la izquierda
- Columna de dirección estrecha sin molestos instrumentos indicadores
- Indicación central de la dirección de traslación así como del cambio de dirección en el campo visual
- Unidad de indicación y maniobra grande a la derecha del puesto de conducción

## Regulación de la traslación parametrizable.

- Aceleración y retención de la apiladora se puede efectuar exclusivamente por medio del acelerador
- Cinco grados de traslación ajustables por el conductor
- Dentro de cada grado de traslación ajuste individual de velocidad, aceleración y frenado
- Regulación del accionamiento inteligente con reducción de las revoluciones del motor al final de la aceleración de la apiladora

## Instalación eléctrica.

- Ejecución en la moderna tecnología por CAN-Bus
- Equipo eléctrico en ejecución de 12 Voltios
- Bus de alta velocidad para la regulación del accionamiento
- Bus confortable para la conexión de consumidores eléctricos
- Ases de cables con protección de tubo ondulado y con conectores herméticos

## Mástil e hidráulica.

- Bomba hidráulica de caudal regulable según necesidad para hidráulico de trabajo y de dirección
- Separación de hidráulica y accionamiento, por lo que no es necesario el inching
- Nuevo desarrollo de mástil para visión óptima en versión telescópica y la variante triple
- Mástil exterior con perfil C y los cilindros de elevación ubicados detrás
- Mástil triple con dos cilindros centrales esbeltos ubicados lateralmente
- Porta-horquillas de visión libre con perfil de marco abierto

## Características de equipamiento adicionales (Opciones)

### Equipamiento de máquina.

- Ruedas Superelástico o de aire en ejecución simple o gemelas

### Equipo de motor.

- Apiladora de gas alternativamente con botellas o depósito
- Filtro de partículas regenerativo en el contrapeso o como sistema de filtro de recambio
- Radiador de malla ancha y filtro de aire adicional para el trabajo en ambientes polvorientos o con fibras

### Equipamiento de cabina.

- Cabina de construcción modular con cristales frontal, trasero y del techo
- Puertas amortiguadas con bisagras delanteras con gran ángulo de abertura y ventanas de corredera
- Limpia parabrisas paralelo con gran superficie de barrido para cristales delantera y trasero, de serie con lava-cristales
- Calefacción de cristal trasero de serie
- Espejos interior y exteriores irrompibles
- Variantes de asientos confort con funda de tela, amortiguación de aire, calefacción, apoyo lumbar, respaldo largo
- Radio CD ubicada en el revestimiento interior del tejadillo

### Elementos de maniobra.

- Accionamiento de traslación por medio de dos pedales
- Accionamiento de las funciones hidráulicas por medio de Joystick o pulsadores

### Equipamiento eléctrico y electrónico de traslación.

- Tempomat
- Sistema de luces según normas de tráfico, autorizado para circulación por calles públicas
- Faros de trabajo adelante y / o atrás en el tejadillo
- Componentes para sistemas de gestión de flujo de materiales
- Fleet Manager – Otorgamiento de autorización de acceso, Análisis de los datos de servicio de la apiladora y registrador de accidentes
- Sistema de cámara para el mástil y marcha atrás

### Mástil e hidráulica.

- Equipo hidráulico adicional para la maniobra y funciones de accesorios
- Diferentes anchos de porta-horquillas y largos de horquilla
- Accesorios adecuados para cada tipo de carga
- Acumulador para la amortiguación de golpes en el sistema hidráulico



Mayor información la encuentra  
Ud. bajo: [www.still.es/R70](http://www.still.es/R70)

STILL, S.A.  
Pol. Ind. Gran Vía Sud  
c/Primer de Maig, 38-48  
E-08908 L'HOSPITALET LL.  
Teléfono: +34/933 946 000  
Fax: +34/933 946 019  
[info@still.es](mailto:info@still.es)  
[www.still.es](http://www.still.es)

Movemos Mucho Más.